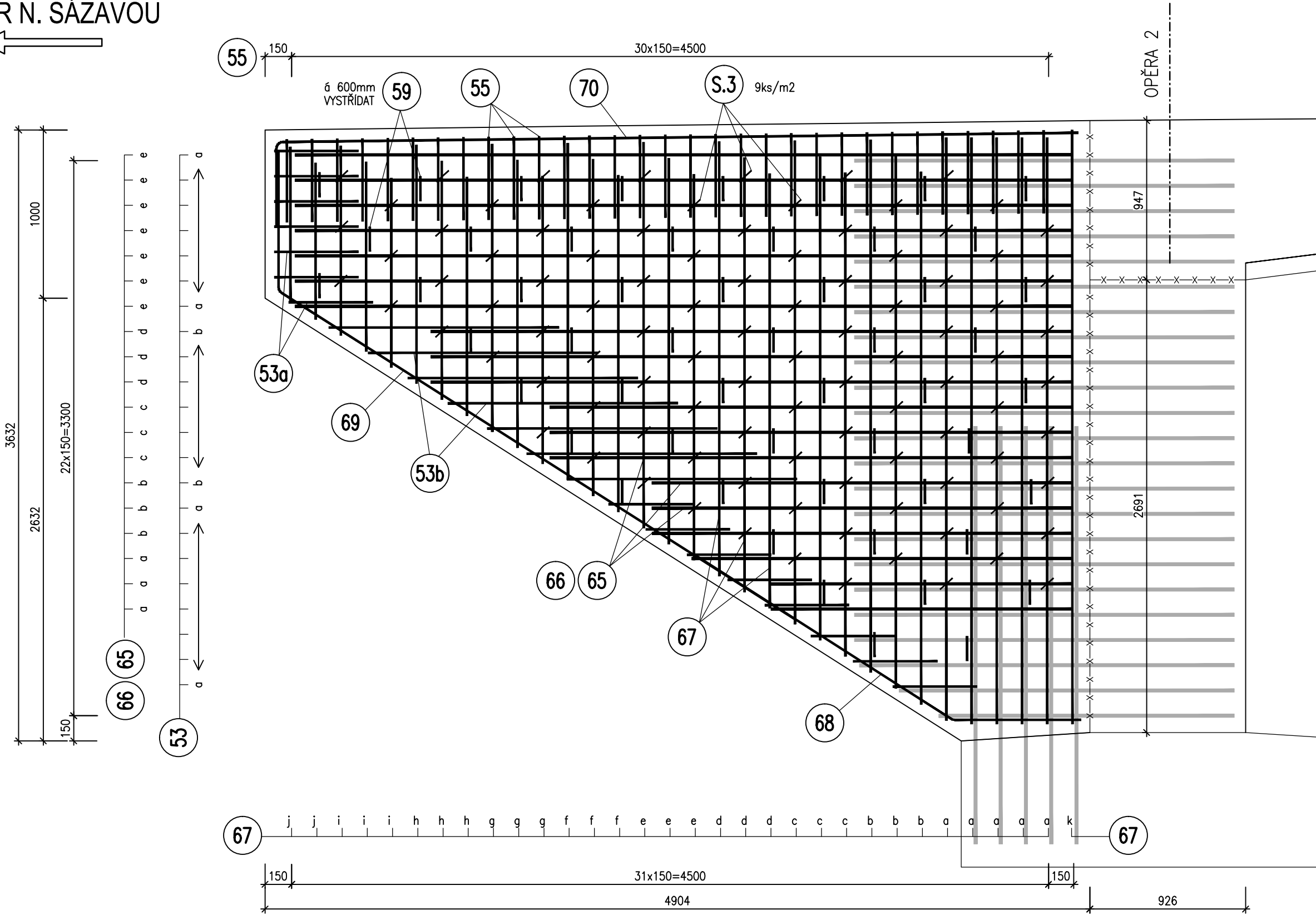


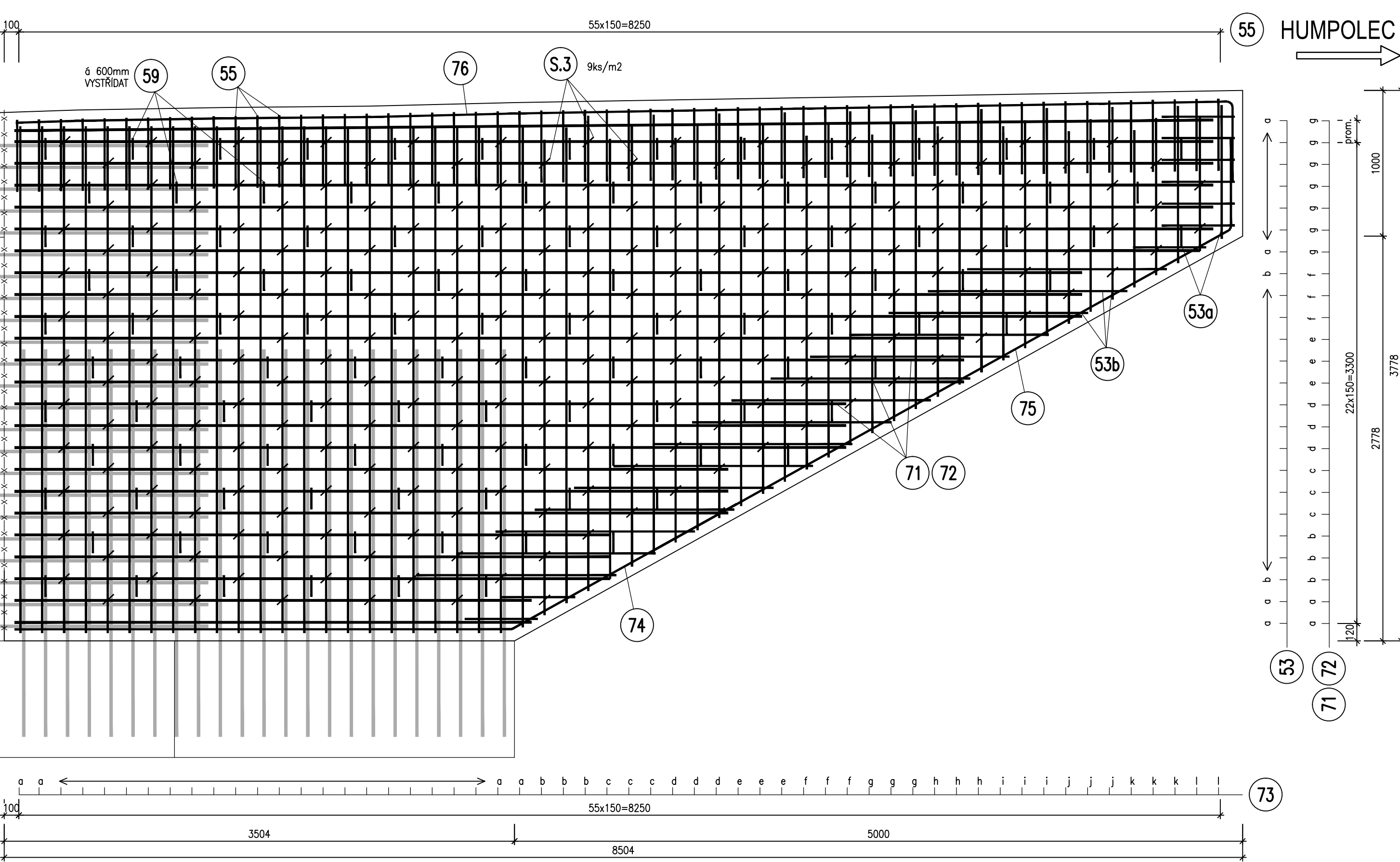
VÝZTUŽ KŘÍDEL - část 2

ŽDÁR N. SÁZAVOU

ROZVINUTÝ POHLED NA KŘÍDLO 2L 1:25

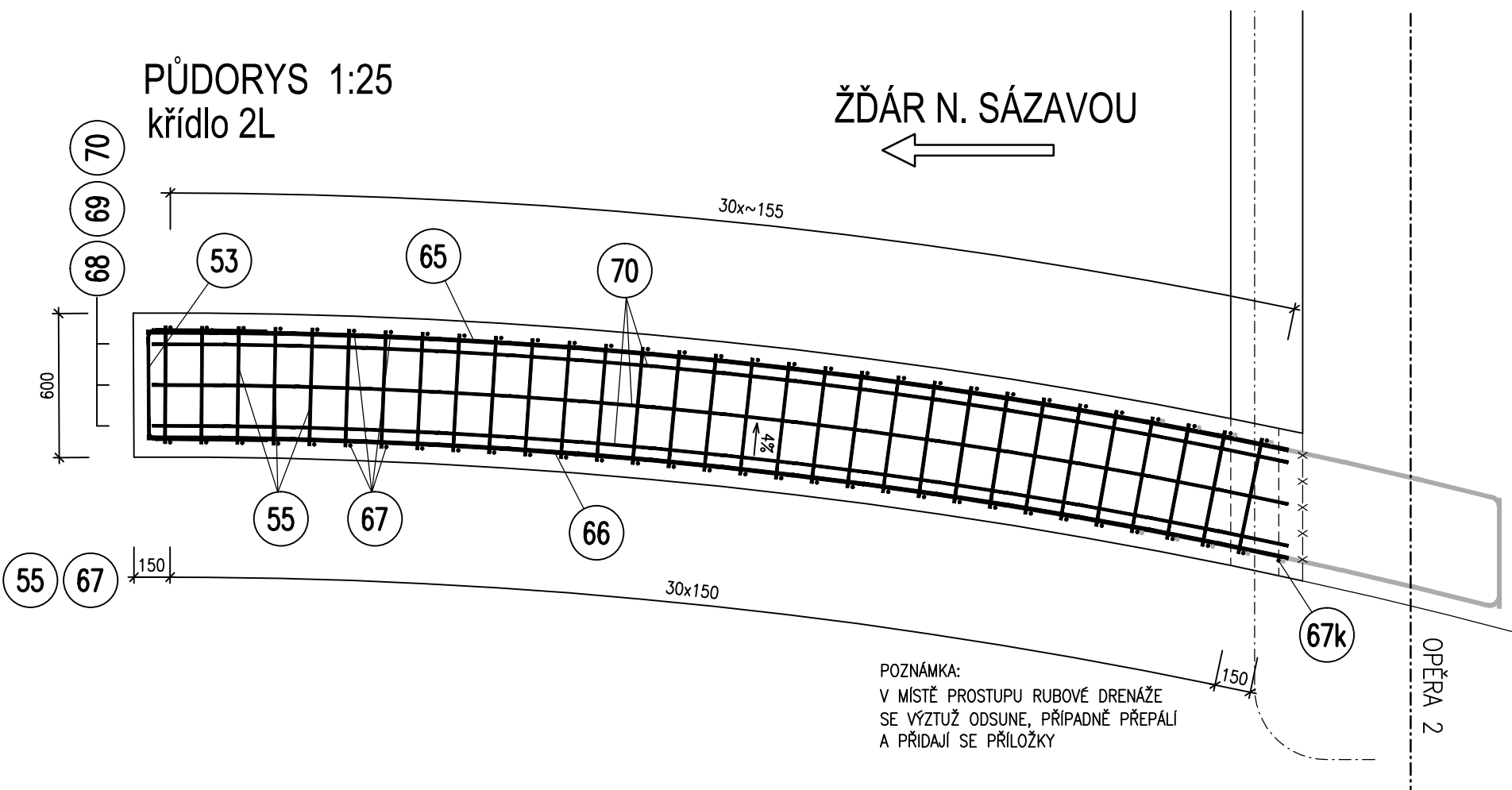


ROZVINUTÝ POHLED NA KŘÍDLO 1L 1:25



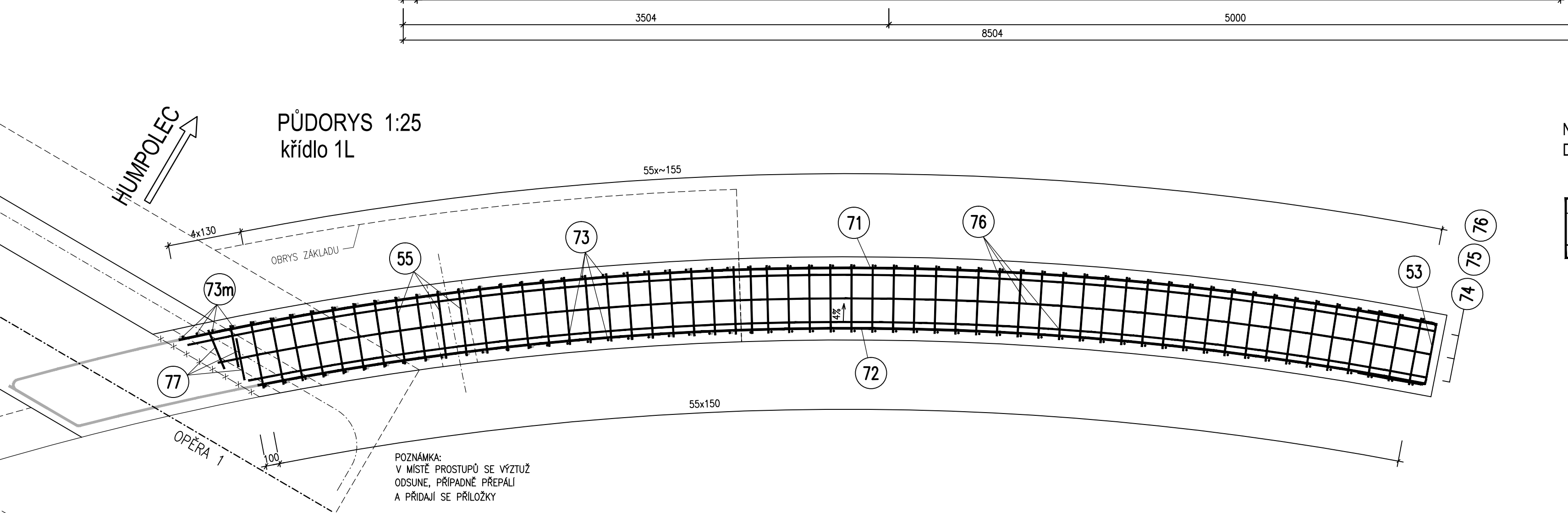
PŮDORYS 1:25  
křídlo 2L

ŽDÁR N. SÁZAVOU



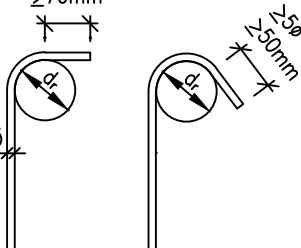
PŮDORYS 1:25  
křídlo 1L

HUMPOLEC



NEJMENŠÍ PRŮMĚR TRNU  $d_r$  PRO OHYBÁNÍ  
DLE ČSN EN 1992-2

Průměr prutu
$\phi \leq 16\text{mm}$
$\phi > 16\text{mm}$



MATERIÁLY

OCEL B 500B

NOMINÁLNÍ KRYTÍ VÝZTUŽE 55 mm  
MINIMÁLNÍ KRYTÍ VÝZTUŽE 45 mm

R= 22500 x - proměnná

65 ø16, délka a kusy viz. TABULKA ( KŘÍDLO 2L)

R= 22100 x - proměnná

66 ø16, délka a kusy viz. TABULKA ( KŘÍDLO 2L)

70 ø12, dl. 5200 mm, 3ks ( KŘÍDLO 2L)

PŮDORYSNĚ OHNOUT DLE POTŘEBY

67 ø12, dl. 2600 mm, 3ks ( KŘÍDLO 2L)

PŮDORYSNĚ OHNOUT DLE POTŘEBY

68 ø12, dl. 4400 mm, 3ks ( KŘÍDLO 2L)

PŮDORYSNĚ OHNOUT DLE POTŘEBY

69 ø12, dl. 4400 mm, 3ks ( KŘÍDLO 2L)

PŮDORYSNĚ OHNOUT DLE POTŘEBY

OZN.	X [mm]	Délka celkem [mm]	Počet [ks]
65a	1800	1800	3
65b	2500	2500	3
65c	3100	3100	3
65d	3800	3800	3
65e	4700	4700	7
CELKEM		66500 mm	

OZN.	X [mm]	Délka celkem [mm]	Počet [ks]
67a	3400	7290	6
67b	3150	6790	3
67c	2850	6190	3
67d	2600	5690	3
67e	2300	5090	3
67f	2000	4490	3
67g	1700	3890	3
67h	1400	3290	3
67i	1100	2690	3
67j	900	2290	2
CELKEM		162680 mm	

OZN.	X [mm]	Délka celkem [mm]	Počet [ks]
66a	1800	1800	3
66b	2500	2500	3
66c	3100	3100	3
66d	3800	3800	3
66e	4700	4700	7
CELKEM		66500 mm	

OZN.	X [mm]	Délka celkem [mm]	Počet [ks]
73a	3400	7290	24
73b	3200	6890	3
73c	3000	6490	3
73d	2700	5890	3
73e	2500	5490	3
73f	2300	5090	3
73g	2000	4490	3
73h	1800	4090	3
73i	1500	3490	3
73j	1300	3090	3
73k	1100	2690	3
73l	900	2290	2
CELKEM		322640 mm	

R= 22500 x - proměnná

71 ø16, délka a kusy viz. TABULKA ( KŘÍDLO 1L)

R= 22100 x - proměnná

72 ø16, délka a kusy viz. TABULKA ( KŘÍDLO 1L)

74 ø12, dl. 5200 mm, 3ks ( KŘÍDLO 1L)

PŮDORYSNĚ OHNOUT DLE POTŘEBY

76 ø12, dl. 9300 mm, 3ks ( KŘÍDLO 1P)

PŮDORYSNĚ OHNOUT DLE POTŘEBY

73 ø12, délka a kusy viz. TABULKA ( KŘÍDLO 1L)

PŮDORYSNĚ OHNOUT DLE POTŘEBY

77 ø12, dl. 1300 mm, 3ks ( KŘÍDLO 1P)

OZN.	X [mm]	Délka celkem [mm]	Počet [ks]
71a	4100	4100	2
71b	4600	4600	3
71c	5400	5400	3
71d	6300	6300	3
71e	7100	7100	3
71f	7900	7900	3
71g	8800	8800	7
CELKEM		163700 mm	

OZN.	X [mm]	Délka celkem [mm]	Počet [ks]
72a	3500	3500	2
72b	4000	4000	3
72c	4800	4800	3
72d	5700	5700	3
72e	6500	6500	3
72f	7300	7300	3
72g	8200	8200	7
CELKEM		127400 mm	

a		
b		
c		
č.	TEXT ZMĚNY - ODŮVODNĚNÍ	DATUM PODPIS

AKCE	II/150 HAVLIČKŮV BROD - MOST EV.Č. 150-025
------	--

INVESTOR: <b>KRAJ VYSOČINA</b> ŽITKOVA 57/1882 587 33 JIHLAVA	
<b>MĚSTO HAVLIČKŮV BROD</b> HAVLIČKOVO NÁMĚSTÍ 57 580 61 HAVLIČKŮV BROD 2	

ZHOTOVITEL: IDS - Inženýrské a dopravní stavby Olomouc, a.s. Albertova 21, 779 00 Olomouc	
---	--

ZHOTOVITEL DOKUMENTACE: Hlavní inženýr projektu: Ing. Martin Řehulka	
--	--

SO 201		DSPS	
SOUŘAD. SYSTÉM: S-JTSK		VÝŠKOVÝ SYSTÉM: Bpv	
VEDOUcí PROJEKTANT	Ing. Martin ŘEHULKA		
ZODPOVĚDNÝ PROJEKTANT	Ing. Adam RUSSNÁK		
VYPRACOVAL	Dobromila ČÍŽKOVÁ		
KONTROLOVAL	Ing. Jiří ŠRUBAŘ		
KRAJ: VYSOČINA	K.Ú. HAVLIČKŮV BROD	DATUM	12/2016
NAZEV OBJEKTU	II/150 HAVLIČKŮV BROD	FORMÁT	10A4
	MOST EV.Č. 150-025	MĚŘITKO	1:25
	SO 201 MOST EV.Č. 150-025	ÚČEL	DSPS
		ČÍS. ZAKÁZKY	16055
		ARCHIVNÍ ČÍS.	201_10_VKR.dwg
NAZEV PŘÍLOHY	VÝZTUŽ KŘÍDEL - část 2	ČÍS. SOUPRAVY	ČÍS. VÝKRESU
			10.2